

CALIDADES



grupo eibar  
i n m o b i l i a r i o

Kalitate txostena

[www.erdigain.com](http://www.erdigain.com)

IRUN



EDIFICIO 2 Y 3

Bienvenidos. Déjenos enseñarle su nuevo hogar..

[www.erdigain.com](http://www.erdigain.com)

## ESTRUCTURA, FACHADAS Y CUBIERTA

- Estructura de **hormigón armado**.
- Fachada, ventilada en su mayor parte, revestida con diversos materiales: piedra natural y paneles ligeros y/o cerámicos imitando madera natural, paneles metalizados, cristal..
- Cierres de terrazas en cristal o en acero inoxidable dependiendo de la vivienda y su ubicación en la fachada, siempre respetando el diseño del edificio.
- Cubierta plana.
- Aprovechamiento de la energía solar térmica para producción de agua caliente sanitaria a través de **paneles solares instalados en la cubierta**.

Hormigón armado.

Fachada ventilada.

Cubierta plana.

Paneles solares.



## CARPINTERÍA EXTERIOR

Carpintería de aluminio.

Ventanas oscilobatientes.

Persianas enrollables

- **Carpintería bicolor, de aluminio** con rotura de puente térmico.
- Doble acristalamiento con cámara de aire tipo climalit y vidrios bajo emisivos.
- **Apertura oscilobatiente** en ventanas y puerta-ventanas.
- El oscurecimiento y protección solar se ejecutará mediante **persianas de aluminio enrollables**. Los miradores no llevarán sistema de oscurecimiento.

## CARPINTERÍA INTERIOR

- **Puertas interiores** lacadas en blanco, acabadas en madera de Roble o Haya barnizadas al natural o con revestimiento vinílico (a elegir).
- **Puertas vidriera** en salón y cocina (si las hubiera).
- Sistema de "**cierre confort**" para las puertas de paso.
- **Puerta de entrada blindada** con cerradura de seguridad.
- Herrajes cromados o acabados en acero inoxidable.
- Zócalo lacado blanco, acabado en madera de Roble o Haya o vinílico.

Acabados de puertas y zócalos a elegir.

Puerta de entrada blindada.

Herrajes en acero o cromados.



## REVESTIMIENTOS SUELOS, PAREDES Y TECHOS

Revestimientos  
cerámicos a elegir

Varios modelos de  
suelos y acabados

Paredes en  
colores a elegir

- Suelos y paredes de cocina y baños con **revestimiento cerámico de primera calidad** (más de 20 modelos a elegir).
- Suelos del resto de la vivienda acabada en **madera de Roble, varios modelos de estratificados**, incluso pavimento cerámico imitando madera natural.
- Paredes del resto de vivienda acabada en pintura plástica lisa (a elegir entre varias opciones de colores suaves).
- Falso techo de pladur o escayola donde el paso de instalaciones lo requiera.
- Yeso proyectado en el resto de la vivienda.

## CALEFACCIÓN Y AGUA CALIENTE

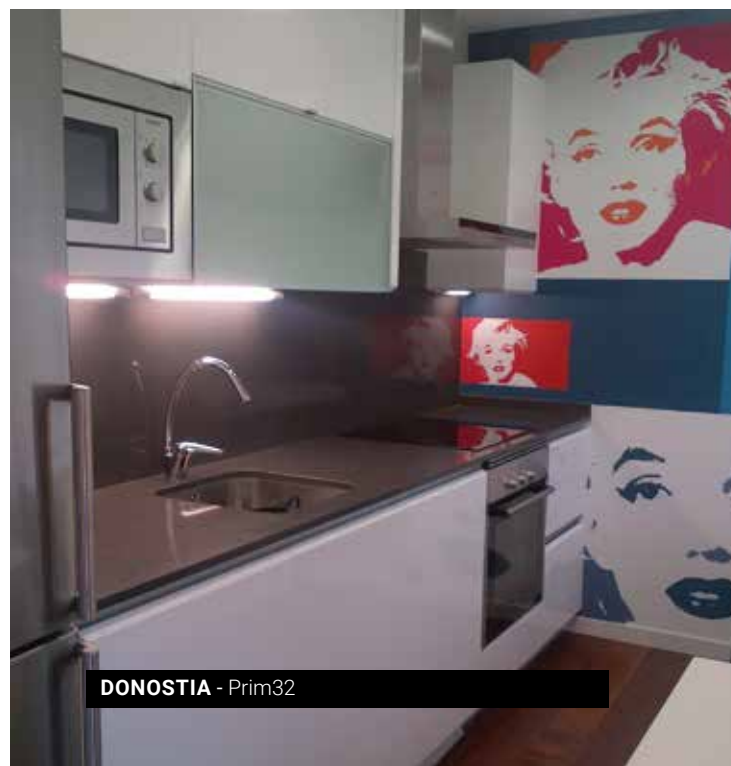
- **Caldera individual de gas natural** para la producción de agua caliente sanitaria y calefacción.
- **Radiadores de aluminio** en todas las estancias a excepción de los baños, en los que se instalarán **toalleros calentadores**.

## VENTILACIÓN FORZADA

- Las ventilaciones de las viviendas se realizarán por medio de un **motor individual ubicado en el falso techo** y dispondrá de tubos individuales hasta su salida a cubierta. Se dejará un registro en el techo que permita el acceso a dicho motor.
- Las entradas de aire se realizaran con micro ventilación o aireadores.



BILBAO - Amezolabari



DONOSTIA - Prim32



LAZKAO - Toki Eder



## APARATOS SANITARIOS Y GRIFERÍA

Baños  
completamente  
equipados

Sanitarios y  
griferías de  
primeras marcas

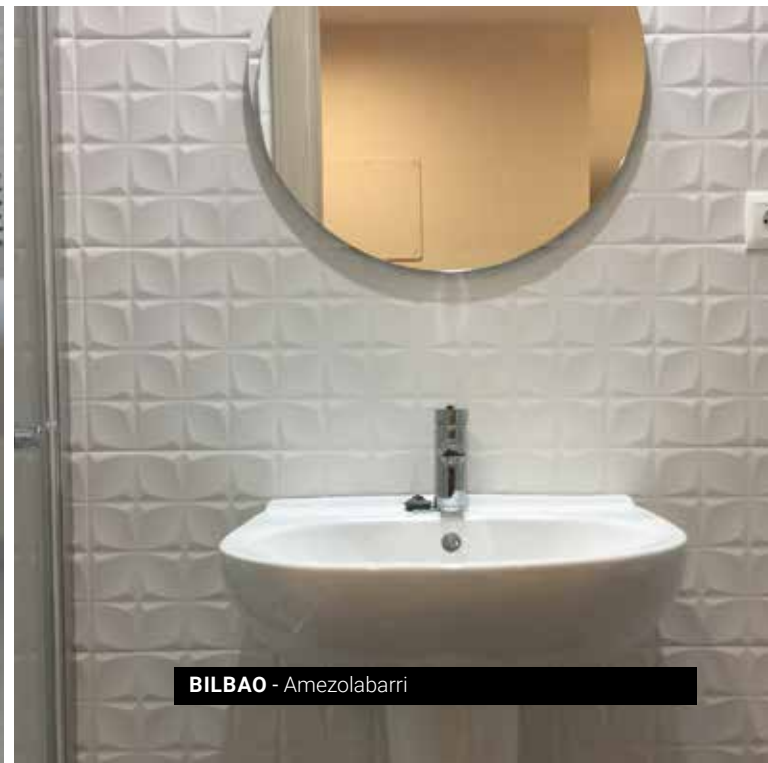
- Sanitarios **VILLEROY, ROCA** o similar.
- **Grifería NOKEN Porcelanosa, GROHE** o similar
- **El baño secundario** irá equipado con lavabo suspendido, inodoro, ducha extraplana o bañera (según plano de la vivienda) y grifería monomando.

## ELECTRICIDAD

- Mecanismos de primera calidad, , marca Niessen modelo Sky ó similar.
- Tomas de TV y TF en salón, cocina y dormitorios.
- El edificio contará con la instalación necesaria para fibra óptica.
- Videoportero con pantalla a color.

Mecanismos de  
primera calidad

TV y TF en  
salón, cocina y  
dormitorios



## EQUIPAMIENTO

### Amueblamiento de cocinas

- Las cocinas cuentan con armarios altos y bajos de primera marca (varias **opciones de modelos y colores**).
- Sistema de cierre "Silence Sistem" en cajones y caceroleros.
- Horno, microondas y frigorífico en **acero inoxidable**.
- Campana extractora y placa de inducción táctil.
- Lavadora y lavavajillas integrados.
- Fregadero con grifo monomando de caño alto.
- Encimera de granito o **SILESTONE** (o similar) (varios colores a elegir).
- Electrodomésticos **SIEMENS** o similar.

### Armarios empotrados en todos los dormitorios.

- **Frentes con diferentes opciones de acabados** (maderas, melaminas...) y diseños ( lisos, panel tipo japonés...), a elegir.
- **Interior completamente equipado** con diferentes opciones de distribución, a elegir.

## TERRAZAS

- Todas las viviendas disponen de una terraza.
- Los solados son de **pavimento cerámico de imitación a madera natural** y los techos revestidos en paneles ligeros imitando a madera natural.
- Todas las terrazas estarán completas con la **iluminación** necesaria y **enchufe** de exterior.
- En las terrazas hay un espacio destinado a la zona de **tendedero**.

## HABITACIÓN PRINCIPAL (SUITE)

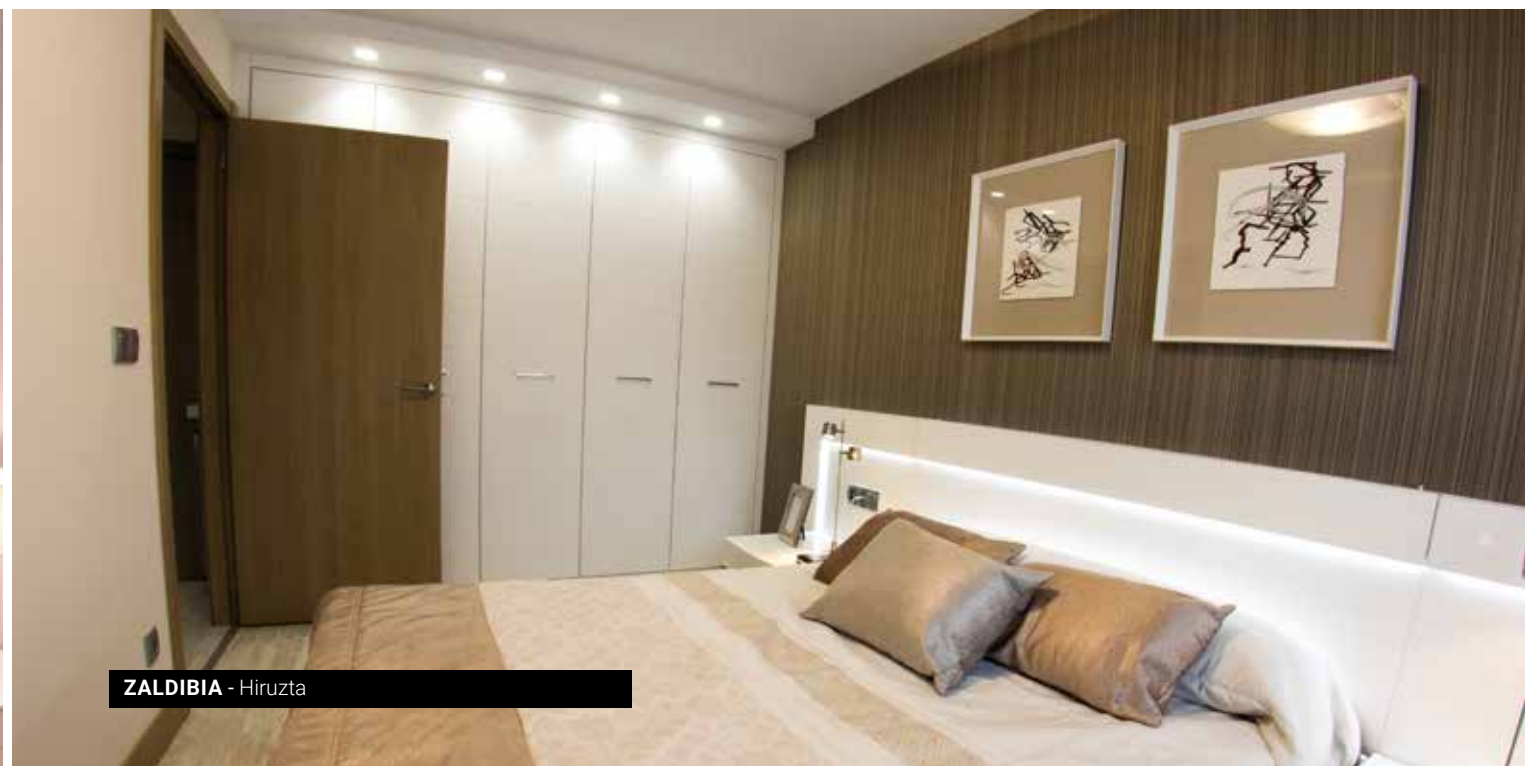
- El baño incorporado en la **habitación principal**, estará equipado con inodoro, lavabo, mueble bajo-lavabo y espejo.
- Contará asimismo con un conjunto de ducha extraplana o una bañera (según la vivienda) con mampara y **grifería termostática**.
- Estará equipado con **Dowlight de LED** empotrados en el techo.
- El armario empotrado de la habitación principal llevará las puertas lacadas en blanco (además del resto de opciones para los otros dormitorios) y al igual que en el resto de armarios, estará completamente vestido interiormente pudiendo elegir la distribución del mismo entre **diferentes opciones**.



ZALDIBIA - Hiruzta



ORIO - Erribera Munto



ZALDIBIA - Hiruzta



## ESPACIOS Y SERVICIOS COMUNES

### Portal y accesos a viviendas

- Se tratará con especial atención **la decoración de los portales**, así como los rellanos de entrada a las viviendas para los que se emplearán **materiales nobles** tanto en los acabados de las paredes como en los pavimentos.
- Los **ascensores** llevarán las puertas en acero inoxidable.

### Amaestramiento de llaves

- Una única llave para portal y accesos a zonas comunes.

### Garajes y trasteros

- Los garajes y trasteros destinados a las viviendas se ubican en el Sótano -2 y Sótano -3.
- **Acceso directo en ascensor desde la planta de viviendas.**
- Todos los garajes son **cerrados** y con la **puerta de acceso individual motorizada**.
- Las plantas de garaje contarán con una dotación de **preinstalación para la carga de vehículos eléctricos**, conforme a normativa vigente.

## SERVICIO DE PERSONALIZACIÓN GRUPO EIBAR

Materiales cuidadosamente seleccionados, diseños inteligentes y la **personalización de las viviendas** son nuestras señas de identidad.

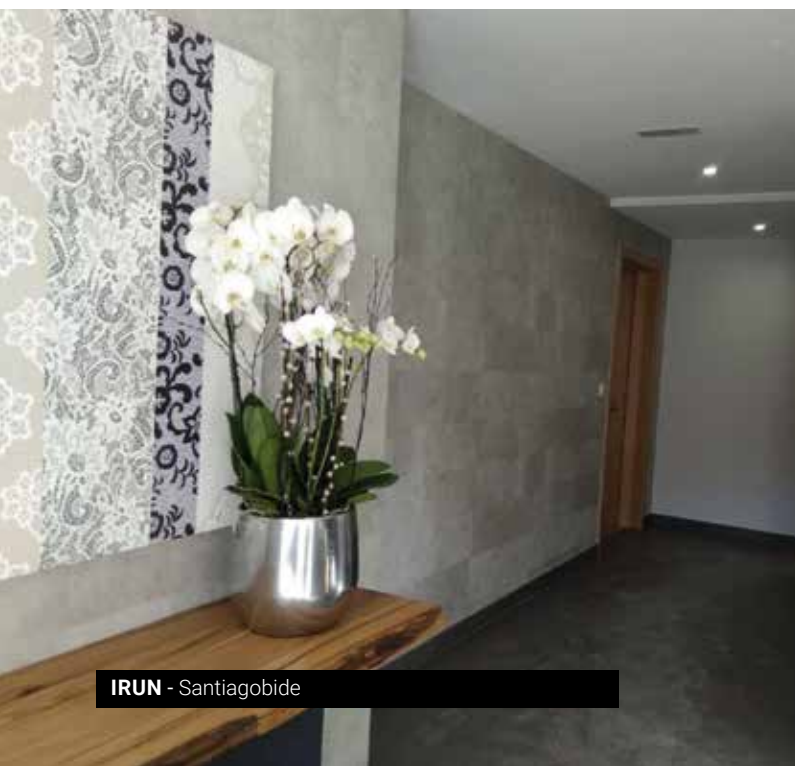
Desde nuestra oficina comercial estaremos encantados de ofrecerte un exclusivo servicio de acompañamiento integral y personalización de tu vivienda para que vivas en un hogar único.

Podrá variar a su gusto, la distribución, materiales, acabados y equipamiento. Dichas reformas se valorarán individualmente.

**Consúltanos opciones y condiciones.**

Grupo Eibar pone a tu disposición un servicio exclusivo de asesoramiento para la personalización de tu vivienda

[www.erdigain.com](http://www.erdigain.com)

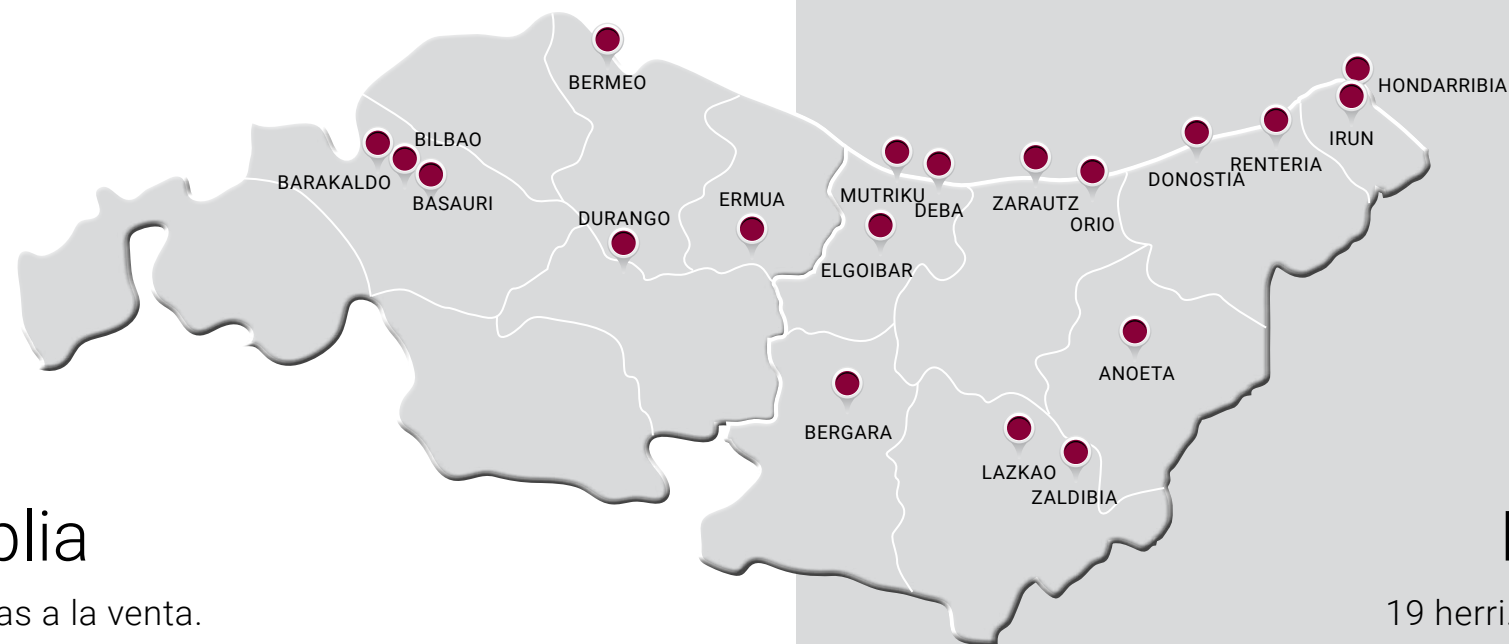


## Con la garantía de Grupo Eibar

La confianza es algo primordial a la hora de comprar una vivienda. Y **Grupo Eibar** es sinónimo de confianza. Cuenta con más de 3.600 viviendas entregadas con éxito. Todos ellos proyectos sólidos, con materiales de calidad y estudiadas distribuciones ajustadas a la realidad. Siempre cumpliendo con nuestra palabra y con clientes en todo Euskadi que nos avalan.

## La oferta más amplia

19 localidades. Más de 300 viviendas a la venta.



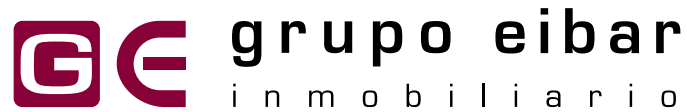
## Grupo Eibarren bermearekin

Konfidantza funtsezkoa da etxebizitza bat erosterakoan eta **GRUPO EIBAR**-ek konfidantza ematen dizu. 3.600 etxebizitza baino gehiago eskuratu ditugu. Guztiak proiektu sendoak, kalitatezko materialekin eta errealitatearekin bat datozen distribuzioekin. Beti gure hitza beteaz eta bermatzen gaituzten Euskal Herri osoko bezeroekin.

## Eskaintza zabalena

19 herri. 300 etxebizitza baino gehiago salgai.





PROMUEVE Y COMERCIALIZA:

**OFICINA GRUPO EIBAR IRUN**

Avenida Iparralde 3,  
20302 • Irun

**943 31 66 11 • 659 94 06 82**

E.: comercial@grupoeibar.com

**[www.erdigain.com](http://www.erdigain.com)**

Las fotografías que aparecen en esta memoria de calidades corresponden a **PRODUCTO ACABADO DE GRUPO EIBAR**, son orientativas y no implican compromiso contractual. Las series y modelos descritos pueden estar sujetas a cambios y modificaciones de los fabricantes, y en caso necesario, Grupo Eibar los sustituirá por otros del mismo estilo y calidad.